

「」を見作してしる
 参考するレストラン各
 店が、ホテルの味の原点
 に立ち返り、こだわり抜
 いた味を厳選する。11
 月末までの期間中、対象
 メニューを注文した利用
 客にはホテル共通利用券
 などを抽選でプレゼント
 するキャンペーンも同時
 開催する。

ホテル阪急インターナ
 ショナル(大阪市北区)
 のスペインリテイレスト
 ラン「マルメゾン」では
 スープベースの抽出方法

のフイヤーベース仕立てA
 OPエクストラヴァージ
 ン・オリヴオイルの芳
 香、宝塚ホテル(兵庫
 県宝塚市)では六甲の天
 然水で炊き上げた兵庫県
 産米を使った「金胡麻の
 鯛と飯」、ホテル阪神(大
 阪市福島区)では豆腐を
 24時間以上、醬(シヤン)
 に漬け込ませた「シエフ
 堤の麻婆豆腐」、第一ホ
 テル東京(東京都港区)
 では開業以来伝えられて
 いる製法と味を守る名物

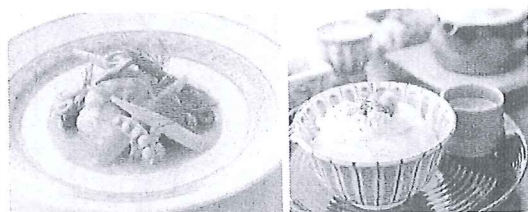
「水上高原ホテル200」ウエルカムベビーのお宿に認定

ナクアホテル&リゾートツマネシメント

ナクアホテル&リゾート
 ツマネシメント(東京都
 港区)は、運営する「水
 上高原ホテル200(下
 ウーハンドレッド)(群
 馬県利根郡)が「ウエル
 カムベビーのお宿」認定
 を取得したことを発表し
 た。同社の運営施設では
 5施設目となり、ホテル

グループとして同認定を
 取得しているのは同社が
 最多となる。ウエルカムベビーのお
 宿は、主に未就学児の子
 どもを同伴した「子連れ
 ファミリー客」に安全な
 滞在を提供できる宿泊施
 設かどうかを約100項
 目の選定基準から調査す
 る。

るもので、ミキハウス子
 育て総研(大阪市北区)
 が行っている認定事業。
 設備・備品などのハード
 面だけでなく、接客やサ
 ービスメニューなどソフト
 面の整備もチェック項
 目に挙げられ、8月5日
 現在48施設が認定されて
 いる。



▲左:ホテル阪急インターナショナル、右:宝塚ホテル

ラウンジバー「リラ」リニュー 芙蓉とデザイン統一しウエルカムパーティ

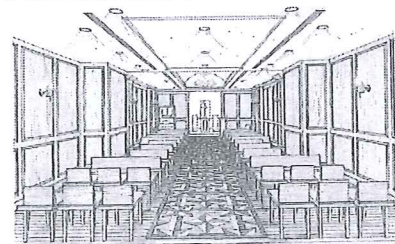
展望レストラン
 「芙蓉」と
 同様、スタイ
 リッシュな空
 間に生まれ変
 わり、インテ
 リアデザイン
 の共通化を図
 る。芙蓉は、
 週末を中心に
 婚礼披露宴会
 場として活用
 されており、
 リラの改装後
 は芙蓉で行わ

として、フェア参加者の
 うち先着50組を招待して、
 27日18時30分から実施
 する。IKKO氏は「人
 生で一度きりの大ステー
 ジで花嫁はどう見えるべ
 りか」と語り、

試食、開業20周年を記念
 して始めた馬車セレモニ
 ー「ウエスティンホース
 パレード」の馬車見学、
 模擬挙式、相談会などを
 開催する。
 利用客には東京スカイツ
 リーなどの景色を楽しん
 でもらう。

組木のバージンロード チャペルリニューアル

第一ホテル東京



第一ホテル東京(東京
 都港区)は8月21日、5
 階チャペルをリニューア
 ルした。
 バージンロードに「組
 木」を敷いた、国内でも
 非常に珍しいデザイン。
 空間全体も木目調で、温
 かみのある空間に生まれ
 変わった。

組木を採用したのは、
 木材のサイズがぴったり
 と合わなければ美しい模
 様に仕上がらないことを
 新たな夫婦となる新郎
 新婦へのメッセージとし
 て込めたため。設計は
 フランドシヨップの店
 舗内装・デザインを手
 掛けた実績を持つTY
 PEA7が担当した。



▲東京スカイツリーなどが
 見える